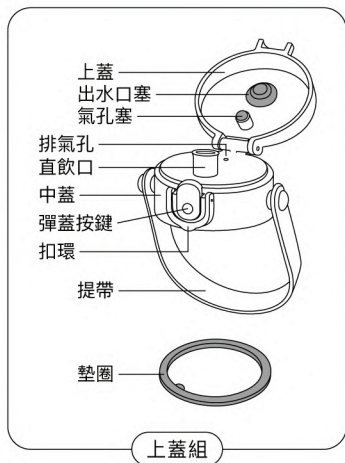


## 各部位名稱

※使用前請先確認本產品各部位配件是否齊全  
 ※請妥善保管說明書並詳細閱讀，以便正確使用

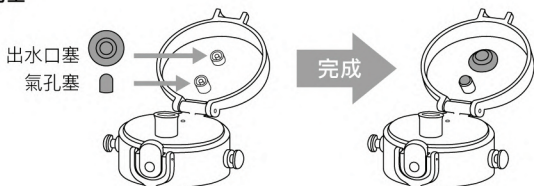


配件名稱	材質名稱	耐冷耐熱溫度
上蓋、中蓋、扣環	聚丙烯	-20°C~+100°C
出水口塞、氣孔塞 墊圈、提帶	矽膠	-20°C~+120°C
彈蓋按鍵	丙烯腈-丁二烯-苯乙烯	-20°C~+100°C
底套	矽膠	-20°C~+200°C
本體內側 本體外側	SUS316不鏽鋼 SUS316不鏽鋼、丙烯酸樹脂烤漆塗層	

## 各配件拆卸及組裝方法

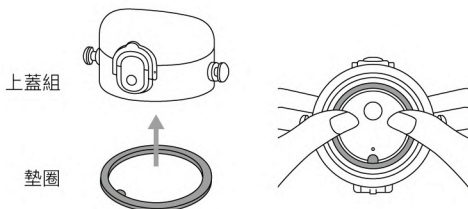
### 出水口塞及氣孔塞

放入對應位置  
並確實壓緊



### 墊圈

放入上蓋組內  
並確實壓緊



### 底套及提帶

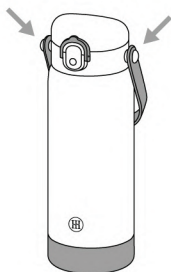
安裝於正確位置  
並確實套緊



❶ 將底套裝於本體底部



❷ 旋緊上蓋組並將扣環向上鎖定  
將提帶套於中蓋左右兩側

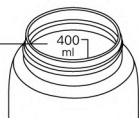


## 使用方法

### ⚠盛裝飲品請勿超過最高刻度

若盛裝過量飲品，旋緊上蓋組時可能導致飲品滲漏、溢出，造成燙傷等危險

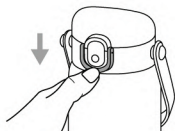
勿超過  
最高刻度



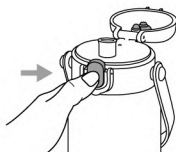
為達到最佳保溫保冷效果，使用前請先加入少量熱水(冷水)進行預熱(冷)放置30秒至1分鐘後倒出，再重新注入熱水(冷水)即可加強保溫保冷效果

### 解鎖扣環及開啟上蓋使用方法

扣環向下為解鎖

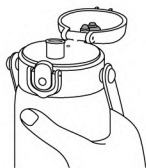


按壓彈蓋按鍵開啟上蓋



### 準備飲用時

請先確認本產品為直立狀態  
扣環向下解鎖，按壓彈蓋按鍵開啟上蓋  
從直飲口直接飲用



⚠盛裝40°C以上飲品，有燙傷危險

⚠飲用時請慢慢傾斜瓶身，並小心飲用

### 飲用完畢後

請先確認本產品為直立狀態  
蓋上上蓋直到發出「喀」聲  
並將扣環向上鎖定確實關閉



扣環向上為鎖定



## 清洗與保養

- 為避免異味、汙垢殘留、發霉等情形產生，且為使本產品能長久使用，請務必於每次使用後以中性清潔劑搭配軟質海綿洗淨，拭乾水分避免留下水漬，使其充分乾燥並置於陰涼乾燥處存放
- 請勿使用鋼刷、菜瓜布等尖銳器具刷洗本體，以免漆面受損，造成本體內外側刮傷損壞，或使瓶身及瓶底貼紙脫落
- 請勿使用含氯的漂白劑、去光水、拋光粉、酒精等強酸鹼清潔液清洗本體，以免導致漆面受損
- 請勿將本產品之本體浸泡在水中
- 出水口塞、氣孔塞、墊圈、提帶及底套為矽膠材質，洗淨後務必拭乾水分並存放於乾燥環境，以免因置放於潮濕環境、溫度等條件下孳生黑色霉斑，如出現霉斑請以中性清潔劑洗淨，若仍無法清除，請立即更換新品
- 本產品全配件可拆洗，但需注意不可遺失，並於清洗後確實裝回正確位置，以免影響正常使用
- 在使用與清洗時，需注意勿將手指放入直飲口，以免卡住造成受傷
- 請避免與有機溶劑同放，或放置於有甲醛環境的新木櫃內，亦或手上沾有油脂或其他化學清潔液體或與保養品接觸，可能影響瓶身漆面質變，導致漆面脫落或軟化

### 如本體內側附著紅色鏽斑或水垢時之清理方法

- 使用過程中由於水質、礦物質等可能導致本體內側附著紅色鏽斑或水垢，如有此情形，請於溫水中加入白醋（10：1 比例），並將其倒入本體內放置約30分鐘，搭配軟質海綿洗淨後再使用

## 使用須知

- 本產品供食品接觸用途，並可重複使用
- 本產品為飲品保溫保冷用，請勿使用於其他用途
- 初次使用前請先以中性清潔劑，搭配軟質海綿洗淨
- 出水口塞、氣孔塞及墊圈為消耗品，如有表面損傷或不平整之情形屬於正常損耗現象，請購買配件更換
- 請勿任意撕除瓶身及瓶底貼紙，以免造成漆面受損或影響保溫保冷效果
- 矽膠配件本身易吸色吸味，飲品可能含有色素，使用後請盡快清洗乾淨，如因殘留導致吸色則不影響使用
- 真空層內部有水聲時，請立即更換新品
- 本產品如有變形、破損等情形，請立即更換新品

## 警告

- 內附除味劑，使用前請務必取出，以免誤食等危險發生
- 請勿讓嬰幼兒獨自使用，應由大人陪同在旁，以免發生危險
- 如將配件拆下，務必妥善保存，以防嬰幼兒誤食之危險
- 請勿放入微波爐加熱或其他電子產品中使用，以免引起火花等危險
- 請勿靠近或放置於瓦斯爐、電暖爐或電磁爐等高溫火源處，以免造成火災或使本產品變形、變色和漆面受損等情形產生
- 請勿煮沸，或使用洗碗機、烘碗機、紫外線、消毒鍋等進行消毒烘乾
- 請勿將本產品摔落在地上或遭受強烈撞擊，以免導致變形、漆面受損、損壞等，影響本產品之保溫保冷效果
- 請勿將本產品和電腦、相機等精密儀器一起搬運，以免滲漏造成電子產品受損
- 請勿盛裝精油或非食品類的液體，以免產生質變
- 請勿自行改造、分解與維修本產品
- 行走時或汽車行進間，請勿使用本產品，以免嗆到或燙傷等危險

## 注意事項

- 瓶身表面為特殊烤漆，受到任何外力硬物碰撞或摩擦皆會造成漆面受損，請小心使用
  - 本產品及配件會因使用習慣、使用頻率等變深或變黃，屬正常現象
- 
- 盛裝40°C以上飲品，請小心飲用，以防燙傷等危險
  - 請勿盛裝乾冰、碳酸飲料、茶葉、果汁、乳製品及湯品等
  - 請務必安裝本產品專屬出水口塞、氣孔塞、墊圈、提帶及底套於正確位置
  - 本體若盛裝較少飲品，可能會使保溫保冷效果變差
  - 如欲盛裝冰塊，請務必敲成比杯口小的塊狀，再置入本產品，以免本體變形造成飲品滲漏等情形發生
  - 盛裝飲品請儘早飲用完畢，以免飲品長時間置於本產品中，使內容物腐敗變質而產生氣體，開啟上蓋時可能造成飲品噴濺等危險
  - 在瓶身傾斜狀態或靠近臉部時，請勿開啟上蓋，以免熱飲因壓力噴濺導致燙傷等危險
  - 盛裝飲品後請將杯口殘留之飲品擦拭乾淨再旋緊上蓋組，扣環向上鎖定並將本產品倒置，確認飲品無外漏後再使用
  - 請勿於直飲口倒入飲品，以免飲品溢出及燙傷
  - 飲用完畢後請儘速蓋上上蓋並將扣環向上鎖定，以免影響保溫保冷效果
  - 攜帶本產品時請確實將扣環向上鎖定，以免導致飲品滲漏、溢出，造成燙傷等危險
  - 請勿用指甲及堅硬物品刮樞本體，以免造成漆面受損

## 簡易問題排除

問題點	原因	因應方式
漏水	上蓋組未確實旋緊	請確實將上蓋組旋緊
	上蓋未確實蓋緊	請確實蓋緊上蓋並將扣環向上鎖定
	飲品盛裝過量	最多盛裝至最高刻度400ml之位置
	出水口塞/氣孔塞/墊圈未確實組裝或鬆脫	請確實安裝於正確位置並壓緊
	出水口塞/氣孔塞/墊圈耗損	請定期更換配件
飲品不易倒出	直飲口被冰塊或塊狀物堵塞	請檢查上蓋直飲口並清除堵塞物
墊圈、氣孔塞出水口塞變色	附著污垢、發霉	請以中性清潔劑洗淨，若仍無法清除，請立即更換新品
散發異味	飲品氣味殘留	
本體內側變色	附著污垢	請以中性清潔劑，搭配軟質海綿洗淨
	附著紅色鏽斑	請於溫水中加入白醋(10:1比例)，並將其倒入本體內放置約30分鐘，搭配軟質海綿洗淨後再使用
	附著水垢	
保溫保冷效果變差	曾遭受撞擊導致受損	請立即更換新品
	本體盛裝較少飲品	請增加飲品，可以提升保溫保冷效果
	上蓋組未確實旋緊	請確實將上蓋組旋緊
	上蓋未確實蓋緊	請確實蓋緊上蓋並將扣環向上鎖定

- 非上述任一項情形時，請電洽客服中心詢問，客服專線：886-4-26300333  
服務時間：週一～週五 08:30-12:00、13:00-17:30

## 保證書

- 依消費者保護法第二十五條，企業經銷者對消費者保證商品或服務品質時，應主動出具畫面保證書，由經銷商售出者，填妥經銷商之名稱、地址、交易日期，再交由顧客收執

### 保固內容

- 不鏽鋼保溫瓶本體之保溫保冷效力，自購買日起正常使用下，保固一年
- 以下情況均不屬保固範圍：出水口塞/氣孔塞/墊圈/提帶/底套等配件耗損、本體外側褪色/刮傷/漆面受損、天災或人為因素造成的摔落/碰撞/損傷引起的保溫保冷失效
- 網路購買者，必須有經銷商填妥購買日期並加蓋店章，實體通路購買者，須由經銷商填妥購買日期並加蓋店章，方始有效，並請妥善保管保證書；若為空白資料，一律以過保固期處理
- 在保固服務期滿後或在保固範圍外的檢測或更換配件，本公司將視情形酌收檢測費用
- 產品保固僅限於台灣地區，含澎湖、金門、連江
- 商品送回原廠檢測時，請隨保溫瓶附上此保證書；無提供者，將以瓶底製造號碼貼紙之出產年度首日計算，作為檢測收費依據

保證期間	產品編號	期間(自購買日期起)	製造號碼	標示於本體底部
		一年		
購買日期	年	月	日	經銷商確認章(應包含店名、店址、電話)
顧客資料	先生 / 小姐			※請務必蓋章且保留本保證書，保證方為有效
	電話：			
	地址：			